



3月27日 フラダンス アヌエヌエ

JINAI

サナホーム
だより

第97号

社会福祉法人 仁愛会
 検原サナホーム
 東京都西多摩郡検原村
 3791-4
 TEL 042-598-1101
 発行人 施設長 齋藤 裕

特養での看護師の役割

健康推進課 副主任 田辺 真紀

初夏の季節になりました。皆様いかがお過ごしでしょうか。四月から健康推進課の責任者となりました田辺真紀です。

どうぞよろしくお願いいたします。

高齢社会を迎えた現在、ご家族でお世話や最後の時を過ごしたいと思いを抱いていると思いますが、現実では色々な問題もあり病院などで最期を迎える場面が多いのが現状です。さらに病院での治療よりも、より家庭に近い心のこもったケアを求めるようになり、特養の果たす役割はさらに重要になってきていると考えられます。

特養の看護師は普段どんな仕事をするのか少しご紹介したいと思います。

病院と違って看護師の人員配置も少なく、仕事内容も多岐にわたり、責任が大きく、その分やりがいも感じます。

主な仕事は、バイタルチェックや薬の管理、配薬、経管栄養の管理、食事の管

理、口腔ケア、褥瘡や皮膚トラブルの処置、嘱託医の診察、病院受診の付き添い、急変時の対応等々ご利用者の健康管理が中心です。

その行為の中でコミュニケーションを図り、信頼関係を築き、身体的情報を収集して異常を早期発見していく姿勢が大切だと思っております。症状の改善が見られなければ、協力病院などへの受診、入院もあります。ご利用者が円滑に必要な医療を受けられるように、ご家族も含めた視点でケアを提供することも時に必要になってきます。

ご家族のご理解や連携が必要となります。出来るだけご意向に沿う形で取り組みたいと思います。ご協力の程お願いいたします。

最後に、私たち特養の看護師は医療施設とはまた違った形で、穏やかな老後を支援していきたいと思っています。

今後ともご指導ご鞭撻の程よろしくお願いいたします。

行事の紹介

花見(4月3日)

当日は晴天に恵まれましたが、風と寒さが強く、現地での散策はできませんでした。車内からは満開の桜を眺め多くの方が「キレイだね」と喜ばれていました。

お散歩会

(4月19日・5月3日)

施設周辺を、春の陽光を感じながら、ゆったりとした散歩をしました。道端の花や川の音など普段は感じられない風景や音を皆様楽しまれました。



Spring Walking

フラダンス「アヌエヌエ」(3月27日)
 フラダンスの曲に合わせてリズムを取る
 方や一緒に手や身体を動かして踊るご利用
 者様もいて、会場全体が盛り上がり、お
 り、たくさん笑顔が見られました。



家族懇談会(3月31日)
 3月31日(日) 14時から4階集會
 室にて「ご家族懇談会」を開催いたしま
 した。ご家族もお忙しい中、お越し頂き

和太鼓ボラ「小和田佳月太鼓」(5月22日)
 和太鼓の迫力ある演奏に手拍子をした
 り体を動かしてリズムを取る方もいました。



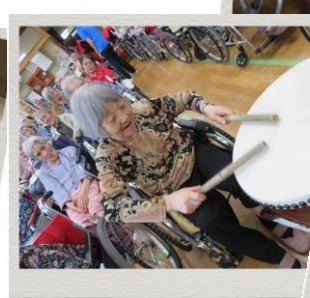
家族懇談会の様子

誠に有り難うございました。今回は、ご
 利用者の皆様の「活動報告や健康につい
 て」の報告の他、「第三者評価結果報告」、
 「大規模修繕」、秋からの「介護報酬の改
 正」、「パンフレットや仁
 愛会のビデオ」などに
 ついての説明を行い、最後
 には「おやつを試食会」
 も体験して頂きました。

和太鼓を叩く機会もあり楽しい時間を過
 ごせました。

健康診断(6月5日)

ご利用者様の健康診断は、血液検査、
 心電図検査、胸部レントゲン撮影を行
 いました。今後の健康保持に役立てます。



檜原村の紹介

下元郷の公衆トイレ・山の店

檜原村に入って間もなく、三角屋根と格子窓が印象的な建物があります。

檜原村の木材をふんだんに使った自慢の公衆トイレです。今年の春に建替えたばかりで、檜の香り高く、周りの緑とよくマッチした美しい外観です。



テレビでも度々紹介されている豪華なトイレです

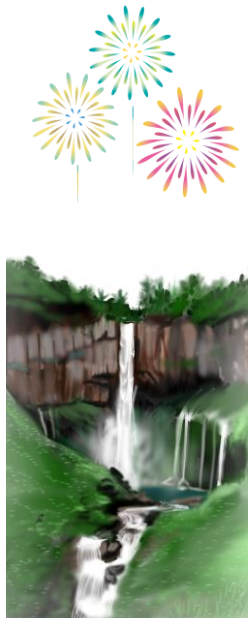
駐車場を挟んで隣には地産のお土産屋さんの「山の店」もあり、たくさんの人

が利用しています。休憩室も完備されており、お弁当を広げる観光客の姿も見かけます。

山の店では旬の山菜なども手に入れます

滝祭り

毎年、8月中旬に弘沢の滝祭りが行われています。今年は17日・18日に開催されます。滝のライトアップや、校庭を利用して飲食店や工芸品が並び、桧原村のキャラクターひのじゃが君のグッズも並びます。ステージでは色々なショーを披露し、打ち上げ花火もあり来場者が楽しめるイベントになっています。是非、お越しください。



秋祭り

施設がある小沢地区では、毎年9月第一土曜日に秋祭りが行われています。上演される式三番は、昭和27年に東京都無形民俗文化財指定となったもので、地区の鎮守である伊勢清峰神社へ天下泰平・五穀豊穰・疾病祓い・家内安全の祈願と感謝の意を捧げる神事です。祭り当日は昼間の午後の一部上演し、夜は役者達が北秋川の水で心身を清め2時間程の上演をします。グラウンドでは、湯久保地区の獅子や小沢地区の囃子の上演もあります。面会がてらご覧になってみて下さい。9月中には、村内の各地区でもお祭りが執り行われます。興味のある方は、ご覧になってみて下さい。



職員紹介

職員2名にインタビューした記事です。

- 《介護職員紹介インタビュー》
- ① 入職のきっかけは？
 - ② サナホームで仕事をしていてよかったこと、嬉しかったことは？
 - ③ 逆に難しいところは？
 - ④ 好きな業務は何？それはどうして？
 - ⑤ 普段心がけていることは？
 - ⑥ サナホームのいいところは？
 - ⑦ 今後の抱負、目標は？
 - ⑧ 10年後の自分を想像してどうなっている？どうなっていたい？
 - ⑨ 好きな有名人は？その人のどこがいい？
 - ⑩ 気分転換の方法は？
 - ⑪ 旅行に行きたいところは？



北林芳和ケアワーカー



- ① この仕事に魅力を感じたので
- ② ご利用者に「ありがとうございます」と感謝の言葉を頂ける所
- ③ 重度の認知症の方とのコミュニケーション、その方が何を求めているのかを理解するのが難しい
- ④ 特に好き嫌いはありません
- ⑤ 親切、丁寧にご利用者と接し、信頼を得る事を心掛けています
- ⑥ 豊かな自然、働きやすい環境
- ⑦ 生存する
- ⑧ 健康で生きていきたい
- ⑨ 村治佳織
- ⑩ 寝ること…
- ⑪ 南の方…



村治佳織

山崎千秋ケアワーカー



① 総務課の濱中さん

から紹介していただきました

- ② 笑顔が見られた時
- ③ 訴えがうまく汲み取れない時
- ④ 特にありません
- ⑤ いつも穏やかに
- ⑥ 豊かな自然に囲まれていて時間がゆったりと感じられるところ
- ⑦ 体調管理をしっかりと！
- ⑧ 自由人
- ⑨ KAGAYA 夜空の写真
- ⑩ お出掛け
- ⑪ ドイツ



撮影:KAGAYA

大規模修繕進捗状況のご報告

施設長 齋藤 裕

原稿を書いている今日現在、梅雨に入ってから、まだ数日の頃です。一日中雨が降っている中、外を見ると猿と猫がじつとにらみあっていました。珍しい光景に心も癒されます。

さて、桧原サナホームでは、4月から大規模修繕工事が始まっており、今年いっぱい位は、外壁も足場に覆われて、道路からみた外観も異なります。お車でお越しの方は、見過ごさないようにお気を付け下さい。

その他工事の概況や、来園者の皆様に影響が



桧原サナホーム大規模修繕工事の外観

あることについて、ご説明致します。

給排水管の更新工事ですが、6〜7月は北側ブロックの工事により、各階北側は断水しており、中央部分のトイレも使えません。来園者の方もいこいの家のトイレや、各階の職員用トイレをご利用頂くこととなります。いこいの家での面会は可能ですが、ご利用中に他の方がトイレを使いにくることはご理解下さい。8〜9月は中央ブロック、10〜11月は南側ブロックの工事の予定です。それぞれのブロックの工事中は、日中居室で過ごせない入居者もてる為、一時的な居室移動もしております。お部屋での面会が難しいこともあります。また、日中は4階で一日過ごして頂く入居者もおり、水茶屋も工事中は営業を停止していますが、代わりにお菓子類は1階の事務所で購入できるようにしています。普段通り過ごせないストレスの軽減の為に、4階では映画会やカラオケ等をふだんより多めに実施しています。

それから、スペース不足と水道、トイレの制限により、今年はお家族や地域の皆様を招いての夏祭りは、大変申し訳ありませんが、中止とさせて頂きます。代わりに、入居者の皆様には、夏を感じて屋台的な雰囲気や飲食を楽しめる催しものを実施予定となっております。

ご利用者・ご家族・地域の皆様には、ご不便をおかけしますが、どうぞご理解・ご協力の程よろしくお願い致します。

ご面会のお願い

利用者、職員一同皆様のご来園を心からお待ちしています。なお、送迎車をご利用される場合は、必ず前日までにご連絡くださるようお願い致します。

(電話 042-598-1101)



送迎時刻表

迎え

(五田市北口発)

09:30
16:15

送り

(サナホーム発)

15:45
18:10

