



新年のご挨拶



社会福祉法人 仁愛会
理事長 中村 稔

新年明けましておめでとーうございませう。入居者のご家族様、地域の皆様におかれましては、益々ご清祥のこととお慶び申し上げます。

本年度は元号も代わり新たな時代が始まります。仁愛会は昨年設立30年を迎えました。松原サナホーム、和泉サナホームに続き、昨年9月に新泉サナホームが新たにオープンし3施設体制になりました。地に足をつけた堅実な経営を志し社会貢献していきたいと思ひます。

一方で、「2025年問題」が問題になってきています。これは「昭和」を支えてきた団塊の世代が75歳以上になり、4人に1人が後期高齢者になり、それと共に労働者人口が減少することです。ど

の業界でも人材が足りないと言われていませうが、福祉の業界でも人材不足が深刻な状況です。政府も人手不足に対する政策として外国人労働者の受け入れ拡大を検討しています。外国人労働者の出入国管理法(入管法)改正案が今年施行されませう。この法案は、深刻な人手不足を解決し活力ある日本社会を実現するために、

一定の外国人労働者を受け入れることを目指しています。政府は農業や建設業など14業種で、5年間に最大34万5千人の受け入れ見込みを公表しました。政策の方向性は良いと思ひますが、問題点も山積みです。外国人労働者の社会保障や生活支援などの受け入れ態勢づくりも、どんな日本語教育を行っていくかについても、法案成立後に決定されることになっていませう。要は、中身のない「空っぽ法案」で国会審議を形骸化し、実質は後から政府が決める「白紙委任法案」だと指摘されています。仁愛会では、昨年度より経済連携協定(EPA)を利用してベトナムより2名の女性外国人介護職

員を採用しています。国民性もあると思ひますが、彼女たちは非常にまじめで勉強熱心です。採用当時は色々戸惑った感じも見受けられましたが、現在では職場に馴染んで真面目に働いています。今後も継続してベトナムからの外国人介護職員を受け入れていきたいと思ひます。

仁愛会では松原サナホームで100名、和泉サナホームで66名、新泉サナホームで80名の入居者を介護させていませうています。今後も時代の変化に対応し、入居者、家族の皆様にあん心していただけるよう努力してまいります。

終わりに皆様方のご健康とご多幸を祈願申し上げます。



和泉サナホーム
施設長 神藤 公司
新年おめでとーうございませう。

皆様はどのようなお正月を迎えられたでしょう。さて、昨年は新泉サナホームの開設と重なり、あわただしい一年でありませうました。また、私自身も久し振りの現

場復帰でしたが、ご利用者やご家族様のご協力、職員の理解を得て、なんとか乗り切ることができました。深く感謝しています。

ところで、当ホームの最大の課題は、採用難と人件費の大幅な上昇という経営環境の急激な悪化の中で、介護人員体制を安定させ利用者サービスの向上をどのように図るか、というところにあります。

そこで昨年下半年から、利用者サービスの向上と経営基盤の強化を目的に、業務改善コスト削減提案運動を展開するとともに、職員一人一人の努力に報いる業績考課も導入することに致しました。

職員一同頑張つてまいりますので、今年もご理解、ご協力をお願い致します。



桧原サナホーム

施設長 齋藤 裕

新年明けましておめでとうございます！ご家族の皆様、地域の皆様、関係者の皆様におかれましては、益々ご清祥のこととお慶び申しあげます。桧原サナホーム

は昭和 63 年 1 月 1 日に開設し、この度無事 30 周年を迎えることができました。これもひとえに、皆様のご協力の賜物と思っております。

30 年の間に、様々なものが古くなり、修繕が必要な状態となりました。昨年は、照明とエアコンの省エネ化、下水道への接続工事等に取り組みましたが、今年はいよいよ大規模修繕の年となっております。配管の一新、外壁の塗装、その他設備更新などにより、4 月から 12 月の長い期間工事をする予定です。居室の変更、敷地内への車の出入り制限、騒音や振動も予想され、入居者をはじめとして、地域の皆様、ご家族や関係者の皆様には、様々なご迷惑をおかけすることになります。何卒ご理解を賜りたいと思います。修繕はあっても、今年も桧原は家庭的でアットホームな雰囲気大切に頑張つていきます。



新泉サナホーム

施設長 結城 拓也

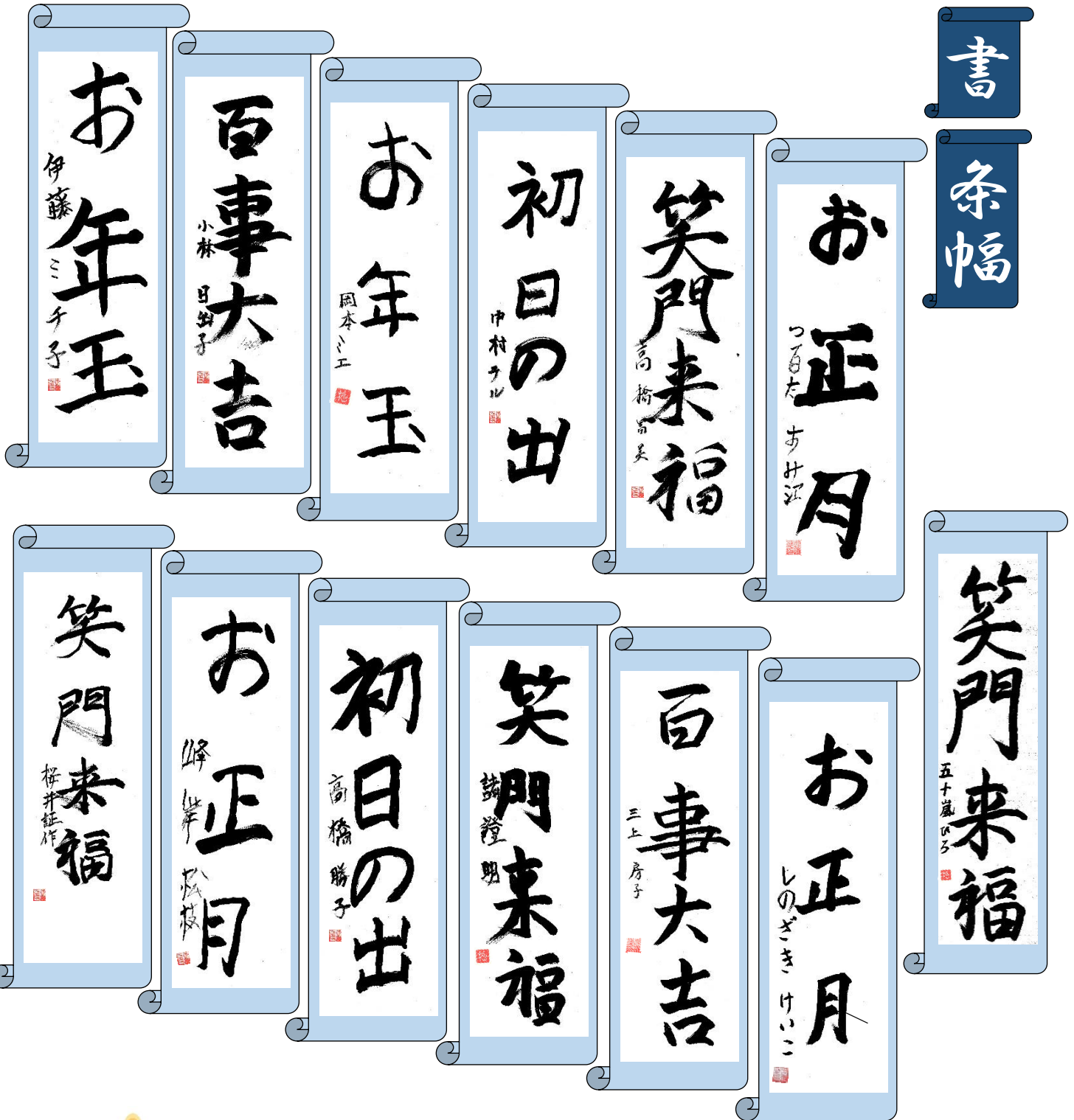
新年明けましておめでとうございます。本年もよろしくお願いいたします。

新泉サナホームは昨年 9 月 1 日に開設して以来、皆様からのご指導ならびにご協力の下、ご入所者、職員と共に新しい年を迎えることができました。施設を代表し、心より感謝申し上げます。

さて、本年はチャレンジ、アクションをキーワードに、入所者が安心して暮らせる施設、職員がより元気に働き続けることができる職場づくりに向けた基礎づくりに取り組みます。基礎づくりの一環として、施設サービスの標準化及び改善活動、介護労働の価値の向上に取り組みます。時代の流れや法令の改正などにより、「良いケア」の考え方は変わります。法人理念を大切に、新しいケアの考え方や技術を積極的に取り入れ、実践します。また、施設サービスの標準化・改善活動と同時に、無理や無駄を省き、介護労働の価値の向上を行います。終りに、本年も皆様にとって幸多き一年となりますよう、心よりお祈り申し上げます。

書

条幅

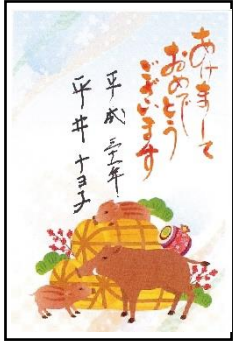


横山弘子様

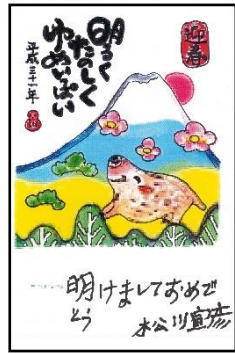


清水淑子様

色紙



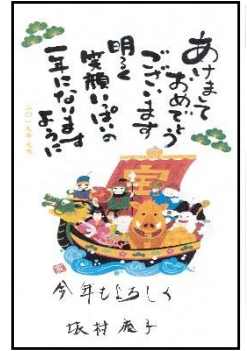
平井ナヨ子様



松川宣彦様



三好敏子様



坂村庵子様



長岡里子様



柏一枝様



川村英子様



長原康雄様



上野タカミ様



大槻好男様



松本金吾様



神田弘幸様



後藤大陸様



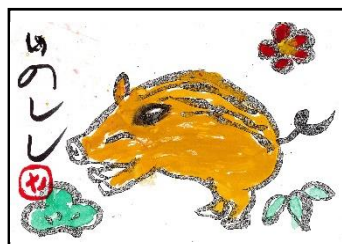
大藪敏子様



中村郁子様



土屋廣子様



市川光枝様



行事紹介

敬老福祉大会 (9 月 30 日)



今年は八代亜紀さんの公演に皆様大変興奮されていました



合同慰霊祭 (10 月 1 日)



参加者の皆様は思い思いに深く手を合わされていました



焼きも会 (10 月 10 日)

天気は曇りでしたが、焚き火で焼きいも (さつまいもとじゃが芋) を作りました。美味しく出来上がったお芋をお茶や甘酒で皆様とても満足そうに召し上がられていました



人里もみじ祭り (11月21日)

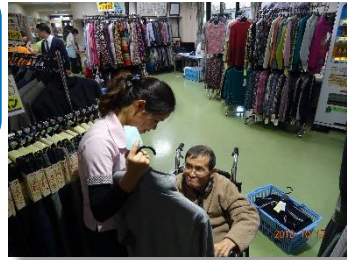


とても天気の良い日に綺麗な紅葉を見てきました



「これなんて
どうですか？」
「う〜ん...」

衣類買物会 (10月17日)



カラオケ大会 (12月12日)



小学生の可愛い笑顔に癒されました



檜原小学校児童来園 (11月16日)



今年も皆様の美声を聴かせていただきました



ゆず湯 (12月)



今年はゆずが豊作だったので何回もゆず湯に入れました

クリスマス会 (12月19日)



今年もにぎやかで楽しいクリスマス会ができました



職員紹介

《介護職員紹介インタビュー》

- ① 入職のきっかけは？
- ② サナホームで仕事をしていたよかったこと、嬉しかったことは？
- ③ 逆に難しいところは？
- ④ 好きな業務は何？それはどうして？
- ⑤ 普段心がけていることは？
- ⑥ サナホームのいいところは？
- ⑦ 今後の抱負、目標は？
- ⑧ 10年後の自分を想像してどうなっている？どうなっていたい？
- ⑨ 好きな有名人は？その人のどこがいい？
- ⑩ 気分転換の方法は？
- ⑪ 旅行に行きたいところは？



総務 濱中 鈴子

① 地元で働くのもありかな…と思えるようになったタイミングで募集していると聞いたのがきっかけ

- ② 話し方や、話しの聞き方とても上手な人に出逢えた事
- ③ (サナホームに限らず) たくさんあります。
- ④ (庶務なので) 整理整頓。「断捨離」が大好きだから。
- ⑤ 「笑顔」と「ありがとう」「ごめんなさい」を素直に言う事
- ⑥ 田舎らしい空気があつて、職員がみんな優しい事
- ⑦ 今のところ目標らしい目標がないので、やりたいことを見つける事が目標でしょうか！
- ⑧ 孫がいたらいいなあ…
- ⑨ 竹野内豊 (声が好き)
- ⑩ 長谷川博己 (長身でカッコいい)
- ⑪ 新垣結衣 (目がきれい)



⑪ エジプト

⑩ 晴れた日にボーッと空を見て深呼吸



徳川 宗久 ケアワーカー

① 母が介護の仕事をしていて興味があり、前職を辞めた時、ヘルパー2級を取ったので、介護の仕事をしようと思った。

- ② 「ありがとう」と言われた時
- ③ 訴えに気付けなかった時
- ④ 外出行事。普段あまり話さない方が沢山話してくれたりするから
- ⑤ 挨拶、声掛けをすること
- ⑥ アットホームなところ
- ⑦ 体調管理をしっかりとしていきたいです
- ⑧ 今と同じくらい体が動く和良好的なあ
- ⑨ さまあらず (ゆるい所が好き)
- ⑩ 子供達と遊ぶ
- ⑪ 北海道



檜原村紹介



「ヒノハラテラス」紹介
山と森に囲まれた自然



あふれる檜原村。観光スポットとしても有名な神戸岩（かのといわ）への入口から程なくして此処「山ごはんカフェ・ヒノハラテラス」があります。ヒノハラテラスは檜原村と外をつなぐために、昨年7月に生まれたカフェです。テラス席は川のせせらぎを聞きながら、お洒落で美味しい食事を堪能する事ができます。右を見ても左を見ても前を見ても景色は良好。ゆったりとしたひとときを過ごせます。檜原サナホームからも近くですよ。



既にテレビでも紹介されました。毎月最終木曜日は「福祉の日」として貸切りが出来ます。（2日前迄に

要予約）心優しいオーナーの心使いが嬉しいです。皆様、安らぎの時間を過ごしたいらしてはいかががでしょうか。

住所…東京都西多摩郡檜原村3395
電話…042-588-4828



ご面会とお手伝いについてのお願い

利用者、職員一同皆様のご来園を心からお待ちしています。なお、送迎車をご利用される場合は、必ず前日までにご連絡くださるようお願い致します。

サナホームではご利用者様の日常生活や余暇活動のお手伝いをしてくださる方を募集しています。ご都合の良い曜日、時間帯でお手伝いして頂ければ、ありがたいと思います。関心のある方はぜひ生活相談員にご連絡ください。

（電話042・598・1101）

*お手伝い頂ける方には昼食を用意させていただきます。

❖厨房で働ける方募集中❖

サナホームでは厨房で働ける方を募集しています。調理師免許がある方、又は無い方でも結構です。勤務可能な方がいらしたら是非一度ご連絡のほどよろしくお願ひします。



★何でも相談室！★

檜原サナホームでは、地域貢献の一環として生活相談員をメンバーに、何でも相談室を運営しております。介護のことに限らず、生活の中で大変なことがありましたら、お気軽にお電話ください。



送迎時刻表

迎え

(五日市
北口発)

09:30
16:15

送り

(サナホーム発)

15:45
18:10

